

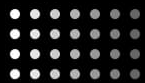
AI 工具模擬諮商對話



CONTENTS



- 可以進行情境模擬對話的 AI 工具
- 總結



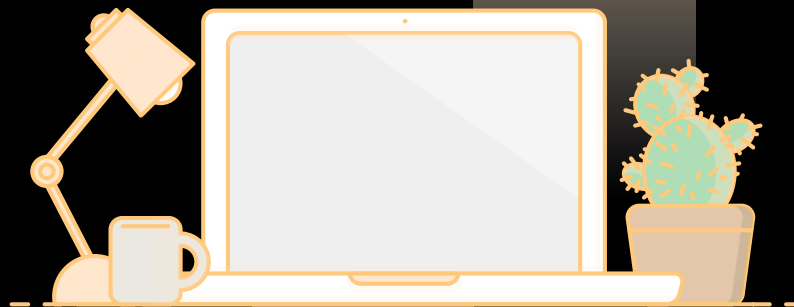
PART 01

可以進行情境模擬對
話的 AI 工具



可以進行情境模擬對話的 AI 工具

1. ChatGPT (OpenAI)
2. Google Bard
3. Character.AI
4. Replika
5. Hugging Face (Transformers Models)
6. IBM Watson Assistant
7. DeepPavlov



ChatGPT (OpenAI)

功能：

可以根據使用者輸入的情境進行多輪對話模擬，包括面試、角色扮演、教學場景等。

適用場景：

模擬面試過程
客戶服務訓練
語言學習中的角色扮演

優點：

語言自然，支援多語言，能靈活適應不同情境。

使用方式：

直接輸入情境描述，讓 AI 扮演角色。

Google Bard

功能

類似 ChatGPT，能進行情境模擬對話，並整合 Google 的搜尋能力來提供更具參考性的答案。

適用場景

情境式問題解決
情境模擬的資訊查詢

優點

能結合即時網路資訊，提供更準確的背景知識。

Character.AI

✓ 功能

專為角色扮演和情境對話設計，使用者可以創建或選擇不同性格的虛擬角色進行互動。

✓ 適用場景

創造特定角色的模擬對話
寫作靈感或故事發展

✓ 優點

角色設定靈活，對話風格多樣化。

✓ ---

01

功能

主要用於個人陪伴和心理支持，能模擬日常對話，也可設定特定情境進行互動。

03

優點

情感互動較強，適合個人化對話。

02

適用場景

練習社交對話
處理情感問題的模擬對話

04



Repli
ka

Hugging Face (Transformers Models)

01

功能

提供各種開源模型
(如 GPT-2、T5
等)，可以透過編
程實現自定義的情
境模擬對話。

02

適用場景

自定義 AI 對話系
統
訓練特定行業的模
擬對話

03

優點

高度可定制，適合
技術開發者。

04

IBM Watson Assistant

功能：

專注於企業級對話系統，能模擬
客戶服務或技術支援的情境對話。

適用場景：

客服與技術支援模擬
業務流程自動化

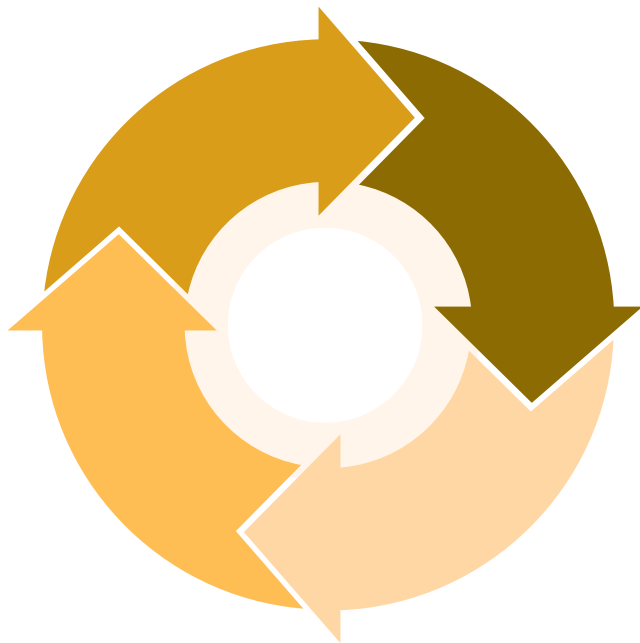
優點：

強大的整合能力，適合商業用途。

DeepPavlov

功能：

一個開源對話系統框架
，可以設置特定情境進
行對話模擬。

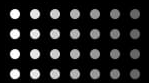


適用場景：

教育和訓練模擬
研究對話系統

優點：

開源且靈活，適合需要
自定義的應用。



PART 02

總結

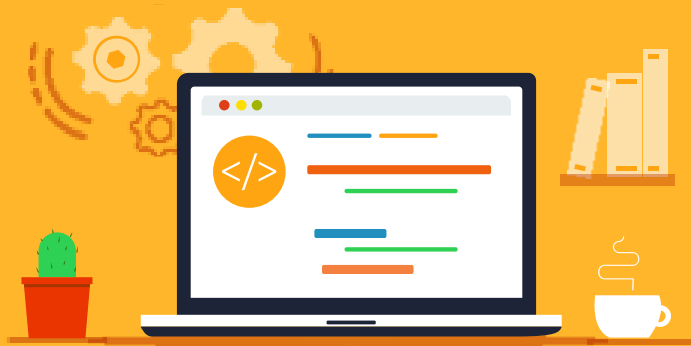


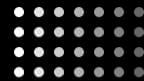
總結

如果你需要簡單易用的情境模擬工具，
ChatGPT 和 **Character.AI** 是很好的選擇。

如果你有技術背景並需要高度定制，則可以考慮
Hugging Face 或 **DeepPavlov**。

而針對商業用途，**IBM Watson Assistant** 可能
更適合。





THE END
THANKS